



**RÉPUBLIQUE
FRANÇAISE**

*Liberté
Égalité
Fraternité*



Séance inaugurale du CTS 78
5 juillet 2022

Les Conseils Territoriaux de Santé : cadre réglementaire

Arrêté du 3 août 2016 relatif à la composition du conseil territorial de santé et Loi du 24 juillet 2019 relative à l'organisation et à la transformation du système de santé : entrée des parlementaires au sein des CTS

Décret n°2021-1258 du 29 septembre 2021 portant prorogation du mandat des membres de CTS : « le mandat des membres des conseils territoriaux de santé arrivant à échéance en 2021 ou 2022 et en cours à la date de publication du présent décret, **est prorogé jusqu'à la désignation des nouveaux membres et, au plus tard, jusqu'au 31 juillet 2022** »



https://www.legifrance.gouv.fr/codes/section_lc/LEGITEXT000006072665/LEGISCTA000022045144/2020-09-09/#LEGISCTA000032948429

Les Conseils Territoriaux de Santé : réforme du cadre réglementaire

Pourquoi réformer le décret ?

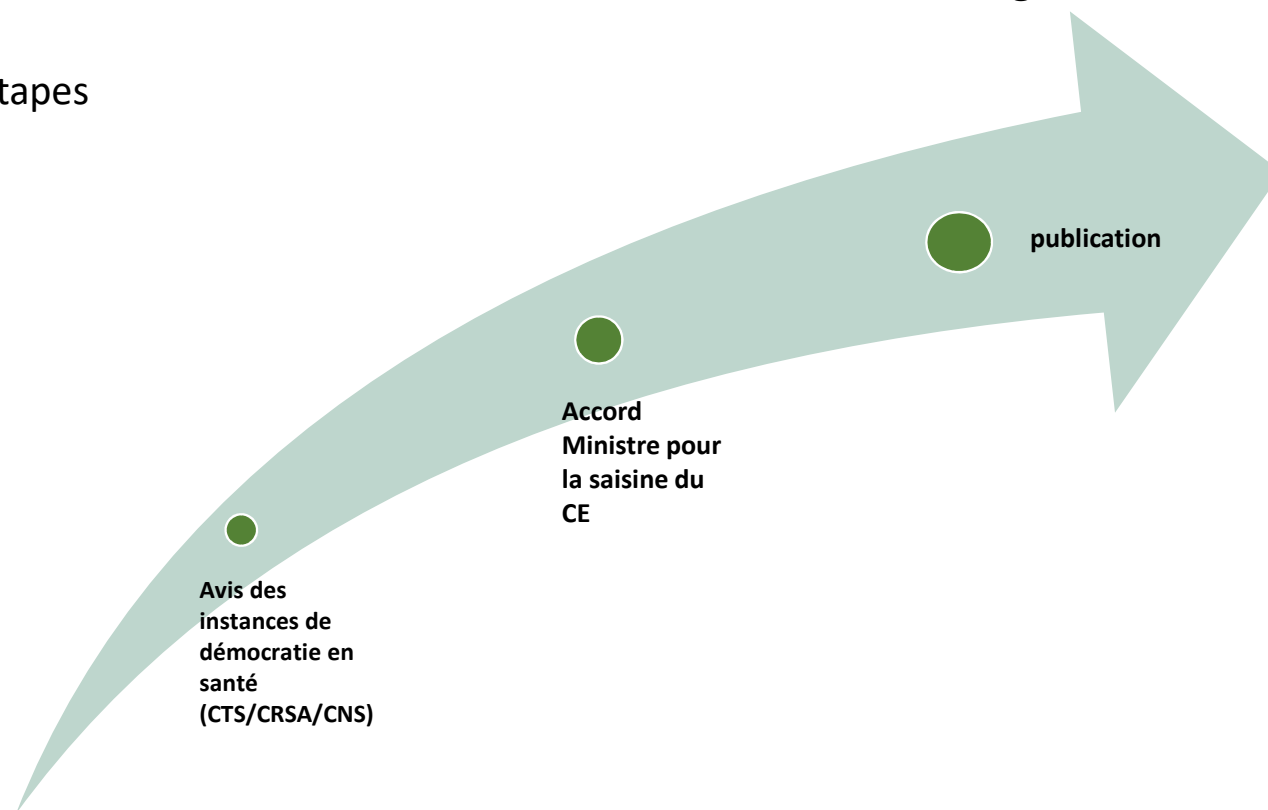
- ▶ s'inscrire dans la dynamique de renforcement des instances de démocratie en santé prévue par la mesure 32 du Ségur de la Santé et dans la continuité du décret de 2021 qui a conforté les CRSA
- ▶ conforter l'articulation CTS/CRSA
- ▶ préciser les conditions d'application de dispositions législatives récentes, notamment le rôle des Parlementaires au sein du CTS
- ▶ corriger le cas échéant des dysfonctionnements/difficultés constatés

Principales évolutions proposées

- ▶ Les Parlementaires :
 - constituent un sixième collège,
 - ont droit de vote et présidence,
 - ne sont pas pris en compte dans le quorum (risques élevés d'incompatibilité avec le calendrier des assemblées qui pourrait conduire à bloquer le conseil).
- ▶ Les élus sont désignés localement pour faciliter leur désignation / possibilité de décharger les associations nationales d'élus.

Les Conseils Territoriaux de Santé : réforme du cadre réglementaire

Prochaines étapes



Le Conseil Territorial de Santé : rappel des missions (art L1434-10)

- participe à la réalisation du diagnostic territorial partagé
- contribue à l'élaboration, à la mise en œuvre, au suivi et à l'évaluation du projet régional de santé, en particulier sur les dispositions concernant l'organisation des parcours de santé
- est informé des créations de plates-formes territoriales d'appui à la coordination des parcours de santé complexes en lien avec l'URPS
- veille à conserver la spécificité des dispositifs et démarches locales de santé fondées sur la participation des habitants.
- donne un avis sur le projet territorial de santé mentale, sur les CLS
- peut adresser au DG de l'ARS des propositions pour améliorer la réponse aux besoins de la population sur le territoire


78

Le CTS 78 doit pouvoir être une instance dynamique participative et active, dont la mission est l'exercice de la démocratie en santé, sur l'organisation des soins (dans leur globalité) mais aussi le partage d'information auprès des acteurs de territoires qu'ils soient professionnels ou usagers. Elle doit pouvoir assurer l'expression d'idées, de projets et de besoins.

Le Conseil Territorial de Santé : Composition – article R 1434-33 et L 1434-10

50 membres titulaires et 48 suppléants au plus répartis en 4 collèges

- 1) collège des professionnels et offreurs des services de santé (max 28 membres)
- 2) collège des usagers et associations d'usagers du système de santé (max 10 membres)
- 3) collège des collectivités territoriales du territoire de démocratie sanitaire concerné (max 7 membres dont 1 pour la PMI)
- 4) collège des représentants de l'Etat et des organismes de sécurité sociale (max 3 membres)
- 5) 2 personnalités qualifiées

Un bureau composé de 16 personnes

Deux commissions spécialisées : en santé mentale et une formation spécifique organisant l'expression des usagers et intégrant la participation des personnes en situation de pauvreté ou de précarité

Députés et sénateurs élus dans le ressort du territoire concerné, invités permanents

Le Conseil Territorial de Santé : Composition du bureau et des 2 commissions spécialisées

LE BUREAU

2 sièges réservés pour le président et le vice-président du CTS.

1 siège réservé pour le président de la commission spécialisée en santé mentale.

1 siège réservé pour le président de la formation spécifique organisant l'expression des usagers.

Le bureau comprend au maximum 12 membres, en plus des 4 sièges énoncés ci-dessus, soit 16 au total.

La répartition des sièges du bureau doit respecter la représentativité des différents collèges du CTS, soit pour les 12 membres :

- 5 sièges pour le collège des professionnels et offreurs des services de santé,
- 3 sièges pour le collège des usagers et associations d'usagers,
- 2 sièges pour les représentants des collectivités territoriales,
- 2 sièges pour les membres représentant les services de l'Etat ou les organismes de sécurité sociale et les personnes qualifiées.

Commission spécialisée en santé mentale

Au plus 21 membres élus dont :

- 12 issus du collège 1 des professionnels et offreurs des services de santé,
- 4 issus du collège 2 des usagers et associations d'usagers,
- 3 issus du collège 3 des collectivités territoriales ou de leurs groupements,
- 2 issus du collège 4 des représentants de l'état et des organismes de sécurité sociale.

Formation spécifique des usagers

Au plus 12 membres élus dont :

- 6 issus des collèges :
 - 1 des professionnels et offreurs des services de santé,
 - 3 des collectivités territoriales ou de leurs groupements,
 - 4 des représentants de l'état et des organismes de sécurité sociale.
- 6 issus du collège 2 des usagers et associations d'usagers.

La commission spécialisée en santé mentale 1/2

Le projet territorial de santé mentale dont l'objet est l'amélioration continue de l'accès des personnes concernées à des parcours de santé et de vie de qualité, sécurisés et sans rupture doit être élaboré et mis en œuvre à l'initiative des professionnels et établissements travaillant dans le champ de la santé mentale, en y associant l'ensemble des acteurs concernés.

- Participe à la réalisation du diagnostic territorial partagé, préalable à l'élaboration du Projet Territorial de Santé Mentale (PTSM),
- Donne un avis sur le projet territorial de santé mentale,
- Peut faire des propositions pour améliorer la réponse aux besoins de la population sur le territoire,
- Notamment sur l'organisation des parcours de santé.

Les actions de prévention et de promotion de la santé mentale, les soins, accompagnements à l'autonomie et à l'inclusion sociale et citoyenne, et services décrits sur cette page sont présentés selon les 6 priorités du projet territorial de santé mentale, telles que fixées à l'article R.3224-5 du Code de la santé publique.

https://www.legifrance.gouv.fr/codes/article_lc/LEGIARTI000035319378#:~:text=%E2%80%93%20Le%20projet%20territorial%20de%20sant%C3%A9,science%20et%20aux%20bonnes%20pratiques

La commission spécialisée en santé mentale 2/2

Les 6 priorités

Le repérage précoce des troubles psychiques, l'accès au diagnostic, aux soins et aux accompagnements conformément aux données actualisées de la science et aux bonnes pratiques professionnelles

<https://solidarites-sante.gouv.fr/systeme-de-sante-et-medico-social/parcours-des-patients-et-des-usagers/projet-territorial-de-sante-mentale/article/priorite-1>

Le parcours de santé et de vie de qualité et sans rupture, notamment pour les personnes présentant des troubles psychiques graves et s'inscrivant dans la durée, en situation ou à risque de handicap psychique, en vue de leur rétablissement et de leur insertion sociale

<https://solidarites-sante.gouv.fr/systeme-de-sante-et-medico-social/parcours-des-patients-et-des-usagers/projet-territorial-de-sante-mentale/article/priorite-2>

L'accès des personnes présentant des troubles psychiques à des soins somatiques adaptés à leurs besoins

<https://solidarites-sante.gouv.fr/systeme-de-sante-et-medico-social/parcours-des-patients-et-des-usagers/projet-territorial-de-sante-mentale/article/priorite-3>

La prévention et la prise en charge des situations de crise et d'urgence

<https://solidarites-sante.gouv.fr/systeme-de-sante-et-medico-social/parcours-des-patients-et-des-usagers/projet-territorial-de-sante-mentale/article/priorite-4>

Le respect et la promotion des droits des personnes présentant des troubles psychiques, le renforcement de leur pouvoir de décider et d'agir et de la lutte contre la stigmatisation des troubles psychiques

<https://solidarites-sante.gouv.fr/systeme-de-sante-et-medico-social/parcours-des-patients-et-des-usagers/projet-territorial-de-sante-mentale/article/priorite-5>

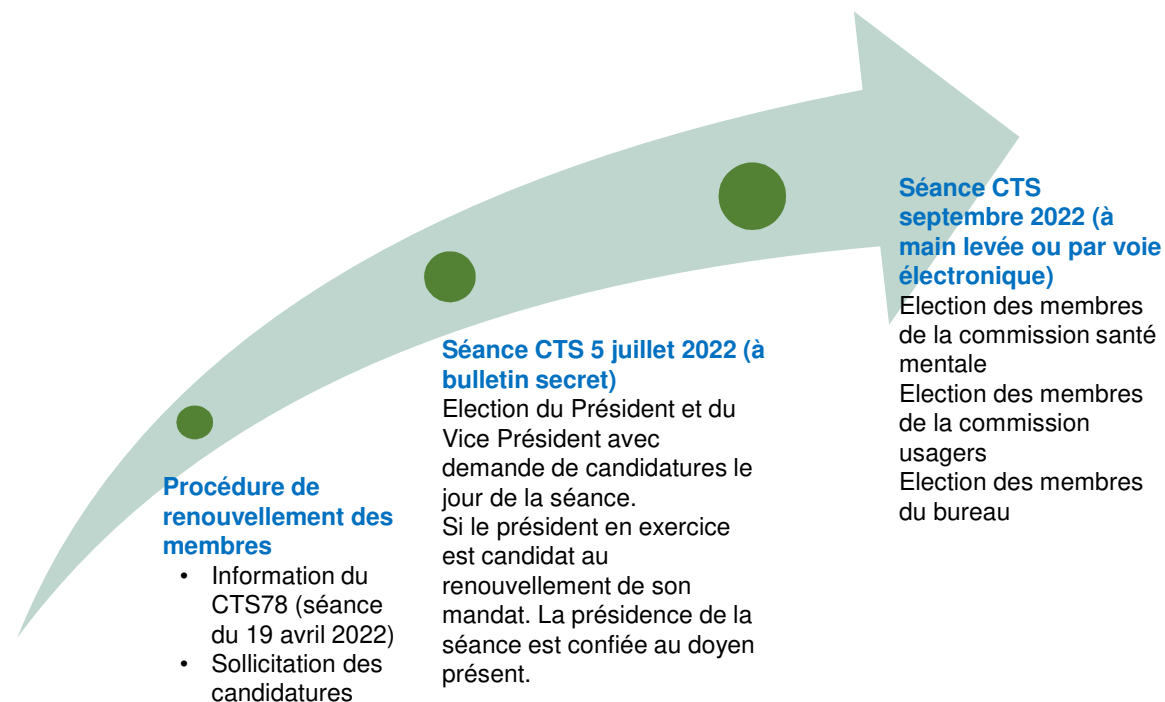
L'action sur les déterminants sociaux, environnementaux et territoriaux de la santé mentale

<https://solidarites-sante.gouv.fr/systeme-de-sante-et-medico-social/parcours-des-patients-et-des-usagers/projet-territorial-de-sante-mentale/article/priorite-6>

La commission des usagers

- Sensibiliser les professionnels de santé aux droits des usagers
- Faire converger les droits des usagers des structures de soins, sociales et médico-sociales, notamment au travers de la participation des représentants des usagers et des usagers (CDU, CVS) et de la mise en place de dispositifs expérimentaux adaptés aux parcours (organisation territoriale pour l'exercice des droits, impliquant les établissements, les conseils généraux, les ordres et organisations professionnels, les agences régionales de santé, les conseils territoriaux de santé...)
- Accompagner les évolutions du système de santé, qu'elles soient organisationnelles ou liées aux innovations (bio) technologiques dans le respect des droits des usagers (e-santé, télémédecine, maisons et centres de santé, soins de santé transfrontaliers...) et par la mobilisation des outils de démocratie sanitaire notamment favorisant l'information et le débat citoyen

Le Conseil Territorial de Santé : Etapes du renouvellement



Le renouvellement des CTS : détail par collège article R1434-33

Le collège 1 - des professionnels et des offreurs des services de santé (II)

1d : les URPS - 48 membres titulaires (6 par CTS) soit : 3 médecins et 3 autres professionnels de santé

⇒OK – 1 siège suppléant non pourvu au titre des médecins libéraux

1e: Internes en Médecine (2 par CTS) - Saisine des 2 syndicats représentatifs en IdF : syndicat représentatif parisien des internes en médecine générale et syndicat des internes des hôpitaux de Paris.

⇒OK – 1 siège suppléant non pourvu au titre des médecins libéraux

1f : Modes d'exercice coordonné : 40 membres titulaires (5 par CTS)

1/ Centres de santé **1 siège à pourvoir (1 titulaire – 1 suppléant)**

2/ Maisons de santé **siège à pourvoir (1 titulaire – 1 suppléant)**

3/ Ex Réseaux de santé – DAC => OK

4/ CPTS : le texte prévoit un AAC => OK

5/ Communautés psychiatriques de territoire **1 siège à pourvoir (1 titulaire – 1 suppléant)**

1 g : Etablissements assurant des activités d'hospitalisation à domicile (1 par CTS) sur proposition de l'organisation regroupant le nombre le plus important d'établissements : saisine FNEHAD, APHP et Santé Service => OK

1h : Ordre des médecins (1 par CTS) : => OK

Le renouvellement des CTS : détail par collège article R1434-33

Le collège 2 : usagers et associations d'usagers

2 a : Représentants titulaires des usagers des associations agréées (6 par CTS)

⇒ OK

2b : Représentants titulaires des usagers des associations de PA et PH (4 par CTS)

=> OK – 1 siège suppléant non pourvu au titre des associations de personnes handicapées

Le collège 3 : représentants des collectivités territoriales et leurs groupements

3 a : Conseillers régionaux titulaires (1 par CTS)

⇒ OK

3b : Conseils départementaux (1 par CTS)

⇒ OK – 1 siège suppléant non pourvu

3c : Services départementaux de protection maternelle infantile (1 par CTS)

⇒ OK

3d : représentants des communautés

⇒ OK

3^e : représentants des communes

=> OK

Le renouvellement des CTS : détail par collège article R1434-33

Le collège 4 : Représentants de l'Etat et des Organismes de Sécurité Sociale

4a : Représentant de l'Etat (1 par CTS)

Sollicitation du préfet de département afin qu'il reconduise un membre titulaire représentant les services de la Préfecture (et un membre suppléant), représentant les services déconcentrés de l'Etat ayant un fort partenariat avec l'Agence dans le département.

⇒ OK

4b : Représentants des organismes de Sécurité Sociale (2 par CTS). Proposition de reconduire les catégories existantes : un titulaire pour les CPAM, un suppléant ERSM (*Echelon Régional du Service Médical*) dans la mesure du possible, et un titulaire pour CAF et un suppléant CNAV. Ceci pour tous les départements, hormis le 77 et 91 où la MSA est proposée à la place de la CNAV

⇒ OK – 1 siège suppléant non pourvu

Le collège 5 : Personnalités qualifiées (2 par CTS)

⇒ OK

Annexes

Annexe 1 - Le Conseil Territorial de Santé dans les Yvelines – membres désignés

COLLEGE 1 - PROFESSIONNELS ET OFFREURS DES SERVICES DE SANTE

Fédération / Organisme désignant	Collège	Civilité	Nom	Titulaire / Suppléant
COLLEGE 1 - PROFESSIONNELS ET OFFREURS DES SERVICES DE SANTE				
COLLEGE 1a -				
AU TITRE DES REPRESENTANTS DES PERSONNES MORALES GESTIONNAIRES				
FHF Ile de France	Collège 1a	Monsieur le Directeur	BELLON Pascal	Titulaire
FHF Ile de France	Collège 1a	Madame la Directrice	LECLERC Isabelle	Suppléant
FEHAP	Collège 1a	Monsieur le Directeur	LAURET Thomas	Titulaire
FEHAP	Collège 1a	Madame la Directrice	ETIENNE Isabelle	Suppléant
FHP Ile de France	Collège 1a	Monsieur	LOUCHE Eric	Titulaire
FHP Ile de France	Collège 1a	Madame	MASSON Edwige	Suppléant
AU TITRE DES PRESIDENTS DE COMMISSION MEDICALE OU DE CONFERENCE MEDICALE D'ETABLISSEMENT				
CH de Plaisir	Collège 1a	Docteur	OMNES Cécile	Titulaire
??	Collège 1a	Docteur	SERAZIN Valérie	suppléante
COLLEGE 1b				
POUR LES REPRESENTANTS DES PERSONNES MORALES GESTIONNAIRES DES SERVICES ET ETABLISSEMENTS MEDICO-SOCIAUX				
NEXEM	Collège 1b	Madame la Directrice	LABBE Edwige	Titulaire
FEHAP	Collège 1b	Monsieur le Directeur adjoint	LAMETH Jimmy	Suppléant
FHF	Collège 1b	Docteur	MARTIN MOUSSIER	Titulaire
URIOPSS IDF	Collège 1b	Madame la Directrice	SABATIE Géraldine (collège 2a)	Suppléant
DOMUSVI DOMICILE SYNERPA	Collège 1b	Madame	HENRIET Cécile	Titulaire
DOMUSVI DOMICILE SYNERPA	Collège 1b	Madame/Monsieur ?	MIGET Dominique	Suppléant

COLLEGE 1c				
POUR LES REPRESENTANTS DES ORGANISMES OEUVRANT DANS LES DOMAINES DE LA PROMOTION DE LA SANTE ET DE LA PREVENTION OU EN FAVEUR DE L'ENVIRONNEMENT ET DE LA LUTTE CONTRE LA PRECARITE				
Association Tisseurs de Liens	Collège 1c	Madame	LAARIBI BENNIRANE Amelle	Titulaire
				Suppléant
Association Médecins bénévoles	Collège 1c	Docteur	COUDERT Benoit	Titulaire
				suppléant
Association SEAY	Collège 1c	Madame	JEBEREAN Monica	Titulaire
OPPELIA	Collège 1c	Madame	BAILLEUL CLAYESEN Séverine	Suppléant
COLLEGE 1d - POUR LES REPRESENTANTS DES PROFESSIONNELS DE SANTE LIBERAUX				
AU TITRE DES MEDECINS LIBERAUX (URPS)				
	Collège 1d	Docteur	BONNAUD François	Titulaire
URPS - médecins d'idf	Collège 1d	Docteur	CADI Philippe	Suppléant
URPS - médecins d'idf	Collège 1d	Docteur	MONTAY Daphnée	Titulaire
URPS - médecins d'idf	Collège 1d	Docteur	LEFEBURE-HELLEGOUARCH Patricia	Suppléant
URPS - médecins d'idf	Collège 1d	Docteur	HOUSSAY DE COURTEIX Charlotte	Titulaire
				Suppléant
AU TITRE DES AUTRES PROFESSIONNELS DE SANTE (URPS)				
URPS - chirurgien dentiste	Collège 1d	Docteur	DELBOS Mathieu	Titulaire
URPS - Pharmacien	Collège 1d	Docteur	RICHARD Philippe	Suppléant
URPS - IDE	Collège 1d	Monsieur	FOSSE Benoit	Titulaire
URPS - Sage femme	Collège 1d	Madame	GAUTHIER Charlotte	Suppléant
URPS - Masseuse kinésithérapeute	Collège 1d	Madame	MARTIN Pauline	Titulaire
URPS - Podologue	Collège 1d	Madame	VERIN Laina	Suppléant

COLLEGE 1e - POUR LES REPRESENTANTS DES INTERNES EN MEDECINE				
SRP IMG	Collège 1e	Monsieur	SFEIR Charles	Titulaire
SIHP	Collège 1e	Monsieur	AZOULAY David	Suppléant
COLLEGE 1f - POUR LES REPRESENTANTS DES DIFFERENTS MODES D'EXERCICE COORDONNE ET DES ORGANISATIONS DE COOPERATION TERRITORIALE				
AU TITRE DES CENTRES DE SANTE, MAISONS DE SANTE, POLES DE SANTE ET RESEAUX DE SANTE				
AU TITRE DES CENTRES DE SANTE				
				Titulaire
				Suppléant
AU TITRE DES MAISONS DE SANTE				
				Titulaire
				Suppléant
AU TITRE DES RESEAUX DE SANTE / DAC				
DAC	Collège 1f	Monsieur	DE ALMEIDA Lionel	Titulaire
DAC	Collège 1f	Docteur	DE MALHERBE Adèle	Suppléant
AU TITRE DES COMMUNAUTES PROFESSIONNELLES TERRITORIALES DE SANTE ET DES EQUIPES DE SOINS PRIMAIRES				
CPTS Val de seine	Collège 1f	Docteur	CERTAIN Marie-Hélène	Titulaire
CPTS Seine et Forêts	Collège 1f	Docteur	BARTHEZ Philippe	Suppléant
AU TITRE DES COMMUNAUTES PSYCHIATRIQUES DE TERITOIRE				
				Titulaire
				Suppléant
COLLEGE 1g - POUR LES REPRESENTANTS DES ETABLISSEMENTS ASSURANT DES ACTIVITES DE SOINS A DOMICILE				
FNEHAD	Collège 1g	Madame	GUYOT Céline	Titulaire
FNEHAD	Collège 1g	Madame	LEMAITRE Anne-Lise	Suppléant
COLLEGE 1h - POUR LES REPRESENTANTS DE L'ORDRE DES MEDECINS				
CROM IDF	Collège 1h	Docteur	de BASTARD Laurent	Titulaire
CROM IDF	Collège 1h	Docteur	PRUDHOMME Frédéric	Suppléant

Annexe 1 - Le Conseil Territorial de Santé dans les Yvelines – membres désignés

COLLEGE 2 - POUR LE COLLEGE DES USAGERS ET ASSOCIATIONS D'USAGERS

COLLEGE 2 - POUR LE COLLEGE DES USAGERS ET ASSOCIATIONS D'USAGERS				
COLLEGE 2a - AU TITRE DES ASSOCIATIONS AGREEES				
UDAF 78	Collège 2a asso usagers	Monsieur	BUISSET Michel	Titulaire
UDAF 78	Collège 2a asso usagers	Madame	ROBLES Karine	suppléant
UNAFAM 78	Collège 2a asso usagers	Madame	TOUROUDE Roselyne	Titulaire
ARGOS 2001	Collège 2a asso usagers	Monsieur	FRADET Patrice	suppléant
APAJH Yvelines	Collège 2a asso usagers	Madame	DELANGHE Véronique	Titulaire
Avenir APEI 78	Collège 2a asso usagers	Madame	COUSEIN HIEBEL Danielle	suppléant
AFTC IDF / Paris	Collège 2a asso usagers	Monsieur	VAN TESLAAR Sébastien	Titulaire
Entraide Union	Collège 2a asso usagers	Madame	SABATIE Géraldine (collège 1b)	suppléant
UFC que choisir	Collège 2a asso usagers	Monsieur	QUIQUE Philippe	Titulaire
UFC que choisir	Collège 2a asso usagers	Monsieur	CASSAN Jean-Claude	Suppléant
France ALZHEIMER Yvelines	Collège 2a asso usagers	Madame	FOURNIER Sylvie	Titulaire
AMADYS	Collège 2a asso usagers	Madame	LUCAS Marie-Anne	Suppléant

COLLEGE 2b - AU TITRE DES ASSOCIATIONS DE PERSONNES HANDICAPEES				
ADAPEI 78 Vice président CDCA	Collège 2b	Monsieur	CHAZARAIN Daniel	Titulaire
				Suppléant
membre du bureau CDCA	Collège 2b	Monsieur	BAUBEAU Dominique	Titulaire
ADAPEI 78	Collège 2b	Madame	BEHEREC Christiane	Suppléante
AU TITRE DES ASSOCIATIONS DE RETRAITES ET PERSONNES AGEES				
Membre du bureau CDCA	Collège 2b (PA)	Monsieur	Calon Olivier	Titulaire
Membre du bureau CDCA	Collège 2b (PA)	Madame	Camus Françoise	Suppléante
Vice présidente CDCA	Collège 2b (PA)	Madame	DECHAMP Martine	Titulaire
membre de la commission accessibilité	Collège 2b (PA)	Madame	Yveline Darneau	Suppléante

Annexe 1 - Le Conseil Territorial de Santé dans les Yvelines – membres désignés

COLLEGE 3 - POUR LES REPRESENTANTS DES COLLECTIVITES TERRITORIALES ET LEURS GROUPEMENTS

COLLEGE 3 - POUR LES REPRESENTANTS DES COLLECTIVITES TERRITORIALES ET LEURS GROUPEMENTS				
COLLEGE 3a - POUR LES CONSEILLERS REGIONAUX				
Conseil Régional Idf	Collège 3a	Madame	FOUCHE Hugnette	Titulaire
Conseil Régional Idf	Collège 3a	Madame	PIGANEAU Sylvie	Suppléant
COLLEGE 3b - POUR LES REPRESENTANTS DES CONSEILS DEPARTEMENTAUX				
Conseil départemental	Collège 3b	Monsieur le Conseiller départemental	RICHARD Laurent	Titulaire
				Suppléant
COLLEGE 3c - POUR LES REPRESENTANTS DES SERVICES DEPARTEMENTAUX DE PROTECTION MATERNELLE INFANTILE				
Représentant des service de PMI	Collège 3c	Docteur	Lenfant Isabelle	Titulaire
Conseil départemental	Collège 3b	Monsieur	Jimenez Carlos	Suppléant

COLLEGE 3d - POUR LES REPRESENTANTS DES COMMUNAUTES				
Réprésentant des communes EPCI	Collège 3d	Monsieur	PERICARD Arnaud	Titulaire
Réprésentant des communes EPCI	Collège 3d	Monsieur le Maire	MORANGE Pierre	Suppléant
Réprésentant des communes EPCI	Collège 3d	Madame le Maire	MATILLON Véronique	Titulaire
Réprésentant des communes EPCI	Collège 3d	Monsieur le Maire	WOTIN Maël	Suppléant
COLLEGE 3e - POUR LES REPRESENTANTS DES COMMUNES				
Représentants des communes	Collège 3e	Madame la Maire-adjoint	BEBIN Corinne	Titulaire
Représentants des communes	Collège 3e	Monsieur le Maire-adjoint	CHATELUS François-Gilles	Suppléant
Représentants des communes	Collège 3e	Docteur	DOMPEYRE Philippe	Titulaire
Représentants des communes	Collège 3e	Madame l'adjointe au Maire de Rambouillet	CAILLOL Valérie	Suppléant

Annexe 1 - Le Conseil Territorial de Santé dans les Yvelines – membres désignés

COLLEGE 4 - POUR LES REPRESENTANTS DE L'ETAT ET DES ORGANISMES DE SECURITE SOCIALE

COLLEGE 4 - POUR LES REPRESENTANTS DE L'ETAT ET DES ORGANISMES DE SECURITE SOCIALE				
COLLEGE 4a - POUR LES REPRESENTANTS DE L'ETAT				
Préfecture 78	Collège 4a	Monsieur le Préfet à l'égalité des chances	COURTADE Pascal	Titulaire
Préfecture 78 - DDETS	Collège 4a	Madame la Directrice	KHALED Angélique	Suppléant
COLLEGE 4b - POUR LES REPRESENTANTS DES ORGANISMES DE SECURITE SOCIALE				
CAF 78	Collège 4b	Madame l'administrateur	BENHEMMA Sandra	Titulaire
				Suppléant
CPAM 78	Collège 4b	Madame	PERIGAUD Raymonde (CFTC)	Titulaire
CPAM 78	Collège 4b	Madame	ALOMAR Cécile (DG CPAM)	Suppléant

COLLEGE 5 - PERSONNES QUALIFIEES

COLLEGE 5 - PERSONNES QUALIFIEES				
Personne Qualifiée	Collège 5	Docteur	AQUINO Jean-Pierre	Titulaire
Personne Qualifiée	Collège 5	Docteur	BENOIT Jaya	Titulaire

Annexe 2 - Le Conseil Territorial de Santé dans les Yvelines – Site Internet

Le CTS reste une instance assez méconnue, le présent mandat doit s'attacher à faire connaître ses actions.

Un des axes à travailler est la communication notamment via le site du CTS <https://ct.sante-iledefrance.fr/yvelines/>

(avec une mise à jour régulière à définir des actualités du territoire indépendamment des séances plénières -> ex MAJ 1 fois / mois).

Il peut devenir un lieu de diffusion et de relai de l'information au-delà des seules actualités du CTS (compte-rendu, ...)

Relayer les différentes infos sur webinaires qui ont eu lieu ou autres infos : Voici les 3 sujets pour lesquels nous pourrions dores et déjà mettre les liens sur le site du CTS.

- Attractivité des métiers ; vidéo réalisée avec le concours de Sandra BERTEZENE (Professeur du Conservatoire National des Arts et Métiers, titulaire de la Chaire de Gestion des Services de Santé, Directrice de l'Equipe pédagogique nationale Santé & Solidarité). Les états généraux des RHS (ressources humaines en santé) et des travaux des différents groupes de travail en cours dans le cadre du plan RHS déployé dans le cadre du Ségur de la Santé. [Vidéo en attente de publication sur Youtube](#).
- SAS 78 – Service d'Accès aux Soins Yvelines
- Information sur le SAS <https://www.apta-idf78.org/les-projets-sas>
- Webinaire : <https://youtu.be/d6PtITA2jsM>
- Zonage médecins 2022
Carte des zones concernées par les aides à l'installation et au maintien des médecins généralistes pour l'Île-de-France
<https://www.iledefrance.ars.sante.fr/zonage-medecins-2022-carte-des-zones-concernees-par-les-aides-linstallation-et-au-maintien-des>
- Webinaire : https://www.youtube.com/embed/AaKlaM_9Ep0